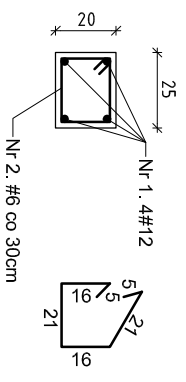


BLACHA TRAPEZOWA T35 gr. 1,0mm  
z pokryciem membraną antykondensacyjną  
PŁATNIE 50x50x3,0 mm, w rozstawie co ~150cm  
BELKI STAL. I140

**wieniec żelbetowy 25x20cm**



- UWAGA:**
1. elementy z indeksem (p) – projektowane
  2. elementy z indeksem (i) – istniejące
  3. WIENIEC żelb. 25x20cm wykonać po zdjęciu 3 warstw istniejącej cegły
  4. Kotwienie istniejących belek w wieniec wykonać w sposób umożliwiający ich rozszerzalność termiczną przez wytworzenie "gniazd" tj. np. obkładać przed betonowaniem styropianem.

<p>Zbigniew Rodziewski Projekty Budowlane i Nadzory Tymienie 70G, 98-220 Zduńska Wola</p>		nr rys.
<p>projekt, faza: REMONT I WZMOCNIENIE ŚCIAN ORAZ WYMIANY KONSTRUKCJI I POKRYCIA DACHU BUDYNKU GARAŻOWEGO projekt budowlano-wykonawczy</p>		8
<p>adres inwestycji: Łask ul. Konopnickiej 21</p>		data :
<p>inwestor: Powiat Łaski 98-100 Łask, ul. Południowa 1</p>		VI.2019 rok
<p>konstrukcja: inż. Zbigniew Rodziewski upr. LOD/0412/PWOK/06</p>		
<p>rysunek: <b>przekrój A-A</b></p>		skala 1:50